



Альфа-Банк

РОССИЙСКИЙ РЫНОК АКЦИЙ

Казиев Алан. Ведущий аналитик. Москва +7 (495) 974-2515 доб 8568

www.alfadirect.ru

ММВБ:

Текущая цена: 2 318,01
 Поддержка: 2 265
 Сопротивление: 2 327,15
 Тренд: Растущий
 Рекомендация: ШОРТ
 Цель: 2 100

Начавшееся восхождение кривой спреда в этот раз может негативно сказаться на динамике индекса ММВБ, корреляция которого достаточно высокая с данной кривой (см. обзор от 7 марта).

Второй источник риска – это нефть (см. обзор от 6 марта), где, судя по текущим позициям «хедж-фондов», мы находимся на пороге «медвежьего цикла»

Рис.1



Источник: Reuters



Альфа-Банк

РОССИЙСКИЙ РЫНОК АКЦИЙ

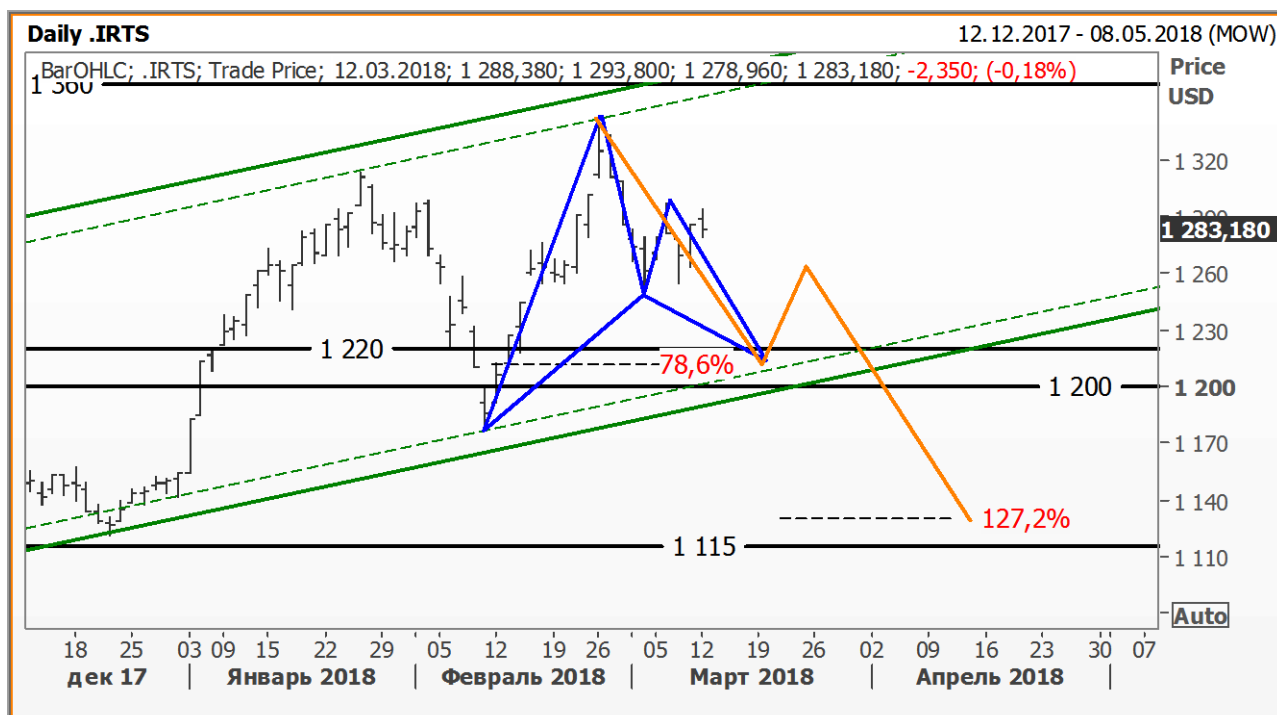
Казиев Алан. Ведущий аналитик. Москва +7 (495) 974-2515 доб 8568

www.alfadirect.ru

РТС:

Текущая цена: 1 279,51
Поддержка: 1 200 и 1 220
Сопrotивление: 1 360
Тренд: Растущий
Рекомендация: ШОРТ
Цель: 1 100

Учитывая опционные уровни по индексу РТС, мы предлагаем текущие уровни использовать для формирования короткой позиции, которая до 15.03.2018 года может принести около 7%, если профучастники намерены ближайшую экспирацию провести в районе 1 200 пунктов...



Источник: Московская биржа



Альфа-Банк

РОССИЙСКИЙ РЫНОК АКЦИЙ

Казиев Алан. Ведущий аналитик. Москва +7 (495) 974-2515 доб 8568

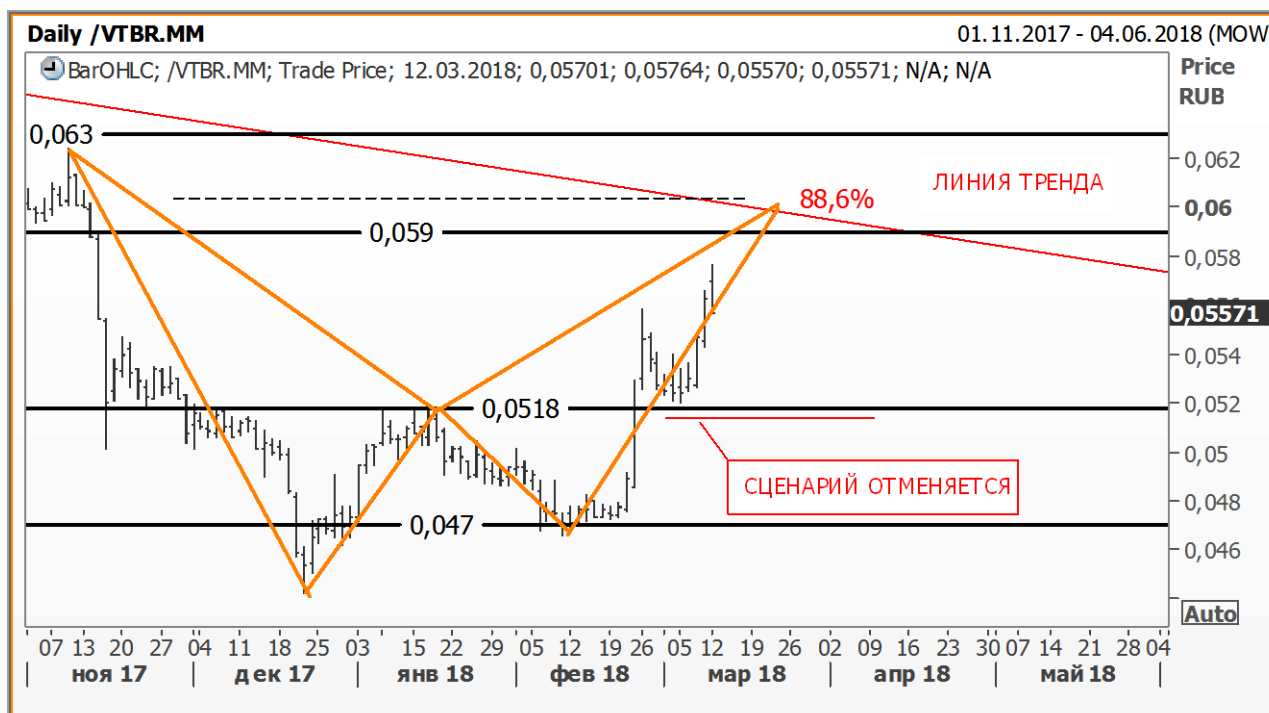
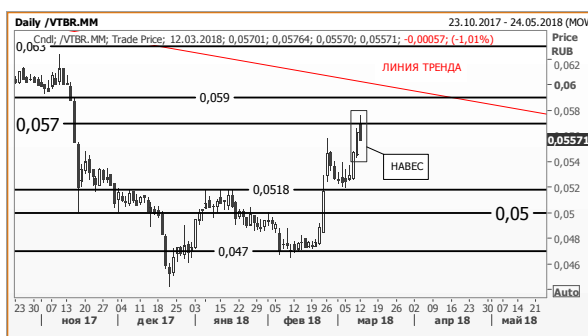
www.alfadirect.ru

VTB:

Текущая цена: 0,05571
 Поддержка: 0,047 и 0,0518
 Сопротивление: 0,059
 Тренд: Растущий
 Рекомендация: ПРОДАВАТЬ
 Цель: ---

Тем спекулянтам, которые намерены ждать 0,06 руб, мы предлагаем текущую прибыль защитить стоп-приказом, который при срабатывании принесет чуть больше 9%-ов прибыли.

Что касается нас, то после появления свечной модели «навес», мы решили закрыть длинную позицию, зафиксировав 18,5% прибыли.



Источник: Reuters



Альфа-Банк

РОССИЙСКИЙ РЫНОК АКЦИЙ

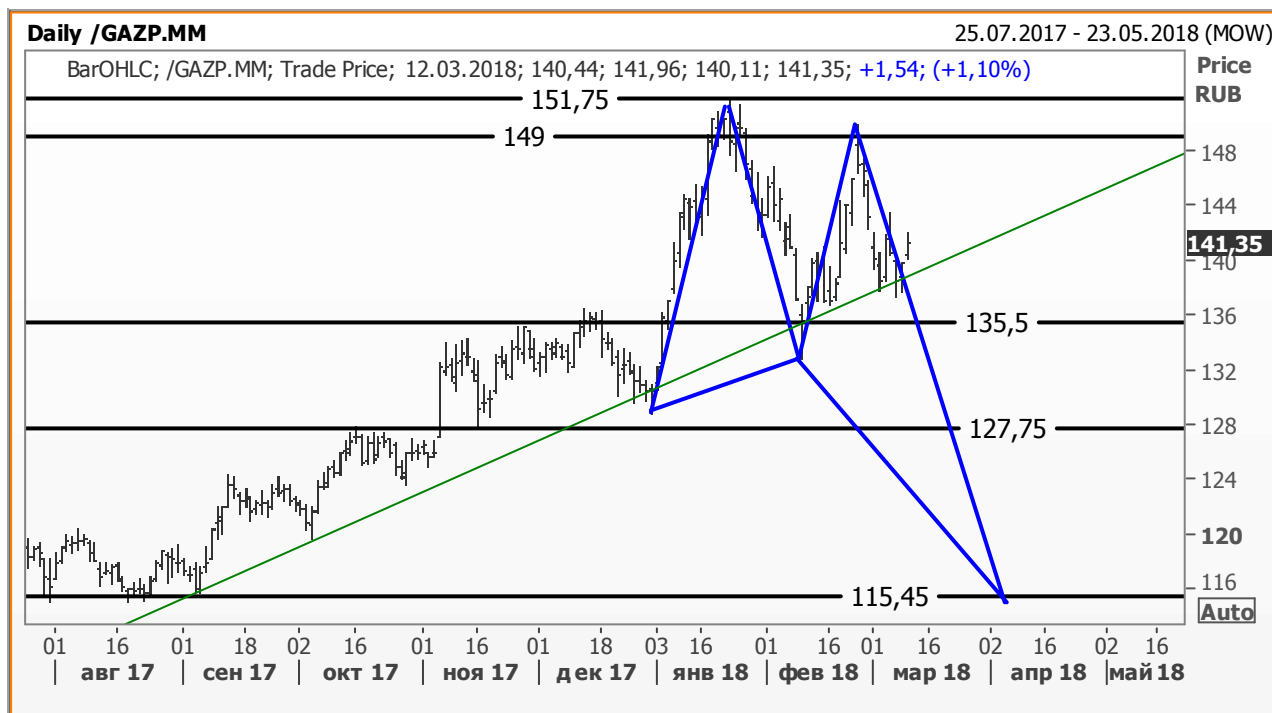
Казиев Алан. Ведущий аналитик. Москва +7 (495) 974-2515 доб 8568

www.alfadirect.ru

ГАЗПРОМ:

Текущая цена:	141,35
Поддержка:	127,75 и 135,50
Сопротивление:	149 и 158(160)
Тренд:	Растущий
Рекомендация:	ШОРТ
Цель:	115

Со стопом выше 152 руб мы решили вернуться к идее «шорта», который может принести около 20%, если в ближайшее время реализуется одна из гармонических моделей, пропорции которой начали формироваться в январе текущего года.



Источник: Reuters



Альфа-Банк

РОССИЙСКИЙ РЫНОК АКЦИЙ

Казиев Алан. Ведущий аналитик. Москва +7 (495) 974-2515 доб 8568

www.alfadirect.ru

ГМК НорНикель:

Текущая цена: 11 157
Поддержка: 9 870 и 10 890
Сопротивление: 11 930 и 12 155
Тренд: Формируется
Рекомендация: БЕЗ ПОЗИЦИИ
Цель: ---

Короткую позицию, конечно, можно открыть не дожидаясь движения ниже 10 890 руб, риски которой стоит ограничить стоп-приказом (11 450 руб).

Что касается нас, то мы, в данный момент, видим для себя два оптимальных уровня - 11 900 и 10 850, где короткая позиция по нашим оценкам имеет оптимальные уровни для игры на понижение.

p.s. На рисунке ниже выделены две разворотные модели, одна из которой сформировалась в процессе формирования второй вершины



Источник: Reuters



Альфа-Банк

РОССИЙСКИЙ РЫНОК АКЦИЙ

Казиев Алан. Ведущий аналитик. Москва +7 (495) 974-2515 доб 8568

www.alfadirect.ru

МТС:

Текущая цена:	313,50
Поддержка:	224,25 и 292
Сопrotивление:	329,45
Тренд:	Растущий
Рекомендация:	ШОРТ
Цель:	180

К игре на понижение мы предлагаем вернуться и в акциях МТС, которые выполнили правило «равноудаленное движение» и не нарушили волну Вульфа.

Предлагаем короткую позицию сформировать в два этапа: 1-ю продажу осуществить на текущих уровнях и 2-ю – после движения ниже 292 руб. Стоп – приказ 1-й продажи мы предлагаем разместить чуть выше 329,50 руб!

p.s. В данный момент по позиции образовался убыток 1,80% и/или 0,90%, если формирование «шорта» разбито в два этапа.



Источник: Reuters



Альфа-Банк

РОССИЙСКИЙ РЫНОК АКЦИЙ

Казиев Алан. Ведущий аналитик. Москва +7 (495) 974-2515 доб 8568

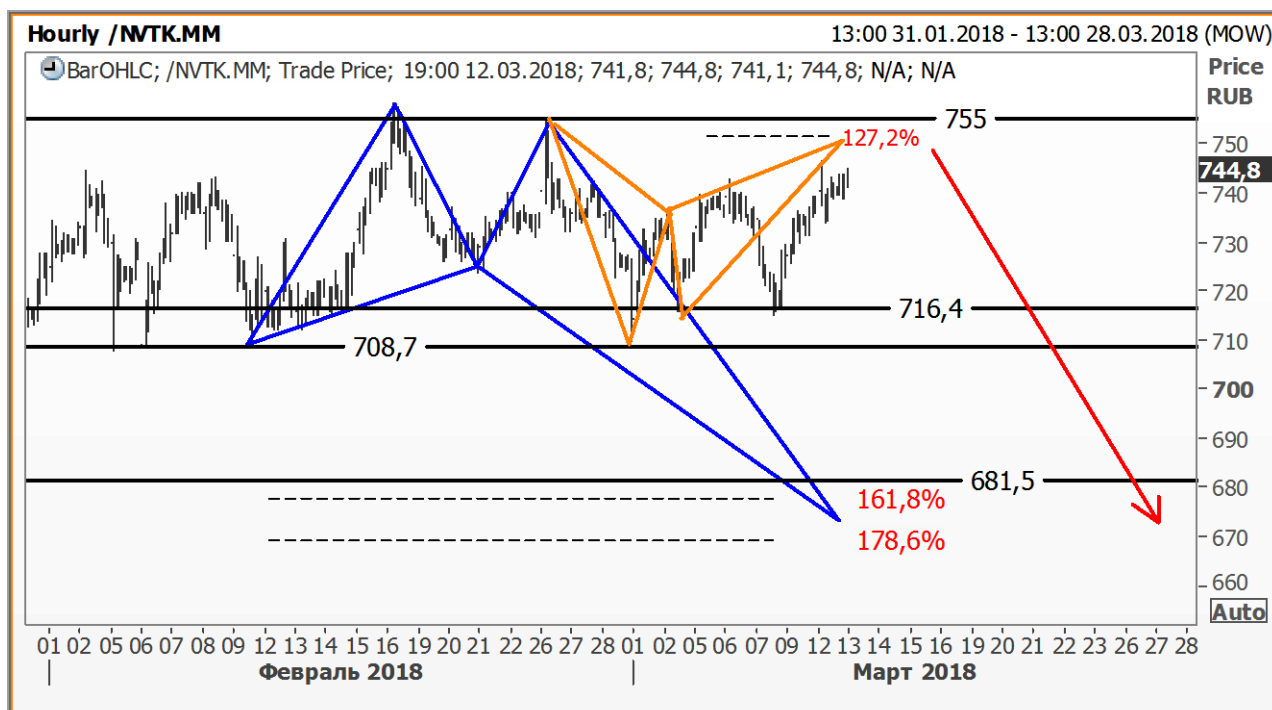
www.alfadirect.ru

НОВАТЭК:

Текущая цена:	744,80
Поддержка:	708,70 и 716,40
Сопротивление:	755
Тренд:	Формируется
Рекомендация:	ШОРТ
Цель:	675

Если на прошлой неделе короткую позицию можно было закрыть с плюсом 2%, то сегодня – это минус 2%. В своем прошлом обзоре мы предположили, что котировки нефтегазовой компании, не нарушая конструкцию дневного и недельного интервала, могут вновь перейти к снижению в районе 127,2% по Фибоначчи.

Учитывая данное обстоятельство, мы предлагаем спекулянтам, находящимся БЕЗ ПОЗИЦИИ данную область использовать для открытия короткой позиции.



Источник: Reuters



Альфа-Банк

РОССИЙСКИЙ РЫНОК АКЦИЙ

Казиев Алан. Ведущий аналитик. Москва +7 (495) 974-2515 доб 8568

www.alfadirect.ru

Общая таблица рекомендаций

Эмитент	Поддержка, руб	Сопrotивление, руб	Тренд	Рекомендация	Стоп – приказы, руб
Лукойл	3 488 и 3 580,80	3 950	Растущий	Закреть «лонг»	---
Магнит	4 695	6 180 и 6 645	Падающий	Закреть «лонг»	---
Роснефть	300 и 310	337,25 и 345,50	Формируется	Держать «шорт» Цель 305 руб	Выше 345,50 руб
НЛМК	139,15	157,45	Растущий	Держать «шорт» Цель 105 руб	Выше 157,45 руб
РусГидро	0,71 и 0,7515	0,80 и 0,8425	Формируется	Держать «шорт» Цель 0,64 руб	Выше 0,825 руб
Сбербанк АО	243,95 и 270,35	---	Растущий	Держать «шорт» Цель 245 руб	Выше 277,55 руб
Сбербанк АП	208,10 и 221,30	231,70	Растущий	Закреть «лонг»	---
СевСталь	860	925 и 995	Формируется	Ретест 925 руб использовать для открытия «шорта»	---
Сурнефтегаз АО	26 и 27	31	Формируется	Держать «шорт» Цель 26,25 руб	Выше 29,60 руб
Аэрофлот	137 и 152	168,60	Формируется	Без позиции	---
ВТБ	0,047 и 0,0518	0,059	Формируется	Закреть «лонг»	---
Газпром	127,75 и 135,50	149 и 151,75	Растущий	Держать «шорт» Цель 115 руб	Выше 152 руб
МТС	224,25 и 292	329,45	Растущий	Держать «шорт» Цель 180 руб	Выше 329,50 руб
ГМК НорНикель	9 870 и 10 890	11 930	Формируется	Без позиции	---
Новатэк	705,30 и 725,40	755	Формируется	Держать «шорт» Цель 690 руб	Выше 760 руб



Альфа-Банк

РОССИЙСКИЙ РЫНОК АКЦИЙ

Казиев Алан. Ведущий аналитик. Москва +7 (495) 974-2515 доб 8568

www.alfadirect.ru

Контактная информация

Альфа-Банк (Москва)

Россия, Москва, 107078, пр-т Академика Сахарова, 12

Аналитический отдел

Телефон/Факс

(7 495) 795-3676

Руководитель аналитического подразделения,

Борис Красноженов

Металлы и горная добыча

Макроэкономика

Наталья Орлова, Ph.D, Валерия Волгарева

Потребительский сектор, Интернет

Александра Мельникова, Евгений Кипнис

Аналитическая поддержка российских клиентов

Гельды Союнов, Алан Казиев

Перевод

Анна Мартынова

Редактор

Джон Волш

Торговые операции и продажи

Телефон

(7 495) 223-5500, (7 495) 223-5522

Продажи российским и иностранным клиентам

Александр Зоров

Группа продаж Альфа-Директ

(7 495) 795-3680

Ирина Фадеева, Валерий Кремнев, Ольга Бабина

Данный материал предназначен АО «Альфа-Банк» (далее – «Альфа-Банк») для распространения в Российской Федерации. Он не предназначен для распространения среди частных инвесторов. Несмотря на то, что приведенная в данном материале информация получена из источников, которые, по мнению Альфа-Банка, являются надежными, Альфа-Банк, его руководящие и прочие сотрудники не делают заявлений и не дают заверений ни в прямой, ни в косвенной форме, относительно своей ответственности за точность, полноту такой информации и отсутствие в данном материале каких-либо важных сведений. Любая информация и любые суждения, приведенные в данном материале, могут быть изменены без предупреждения. Альфа-Банк не дает заверений и не заявляет, что упомянутые в данном материале ценные бумаги и/или суждения предназначены для всех его получателей. Данный материал и содержащиеся в нем сведения носят исключительно информативный характер и не могут рассматриваться ни как приглашение или побуждение сделать оферту, ни как просьба купить или продать ценные бумаги или другие финансовые инструменты, или осуществить какую-либо иную инвестиционную деятельность. Альфа-Банк и связанные с ним компании, руководящие сотрудники и прочие сотрудники всех этих структур, в т.ч. лица, участвующие в подготовке и издании данного материала, могут иметь отношения с маркет-мейкерами, а иногда и выступать в качестве таковых, а также в качестве консультантов, брокеров или представителей коммерческого или инвестиционного банка в отношении ценных бумаг, финансовых инструментов или компаний, упомянутых в данном материале, либо входить в органы управления таких компаний. Ценные бумаги с номиналом в иностранной валюте подвержены колебаниям валютного курса, которые могут привести к снижению их стоимости, цены или дохода от вложений в них. Кроме того, инвесторы, вкладывающие средства в ценные бумаги типа АДР, стоимость которых изменяется в зависимости от курса иностранных валют, принимают на себя валютный риск. Инвестиции в России и в российские ценные бумаги сопряжены со значительным риском, поэтому инвесторы, прежде чем вкладывать средства в такие бумаги, должны провести собственное исследование и изучить экономические и финансовые показатели самостоятельно. Инвесторы должны обсудить со своими финансовыми консультантами риски, связанные с таким приобретением. Альфа-Банк и их дочерние компании могут публиковать данный материал в других странах. Поскольку распространение данной публикации на территории других государств может быть ограничено законом, лица, в чьем распоряжении окажется данный материал, должны быть информированы о таких ограничениях и соблюдать их. Любые случаи несоблюдения указанных ограничений могут рассматриваться как нарушение закона о ценных бумагах и других соответствующих законов, действующих в той или иной стране. Примечание, касающееся законодательства США о ценных бумагах: Данная публикация распространяется в США компанией Alfa Capital Markets (USA) Inc. (далее «Alfa Capital»), являющейся дочерней компанией Альфа-групп, постольку, поскольку это разрешено законодательством США по ценным бумагам и другими соответствующими законами и положениями. В этой связи Alfa Capital несет ответственность за содержание данного исследования. Лица на территории США, получившие данную публикацию и желающие осуществить сделку с той или иной ценной бумагой или финансовым инструментом, анализируемым в ней, должны делать это только после уведомления об этом представителя Alfa Capital в США. Любые случаи несоблюдения данных ограничений могут рассматриваться как нарушение законодательства США о ценных бумагах.

Ценовые уровни и оценки, приведенные в настоящем обзоре, могут отличаться от взглядов Центра макроэкономического прогноза АО «Альфа-Банк» на фоне краткосрочных спекулятивных трендов в инвестиционных инструментах.

© Альфа-Банк, 2017 г. Все права защищены. Генеральная лицензия ЦБ РФ № 1326. Настоящий отчет и содержащаяся в нем информация являются исключительной собственностью Альфа-Банка. Несанкционированное копирование, воспроизводство и распространение настоящего материала, частично или полностью, в отсутствие разрешения Альфа-Банка в письменной форме строго запрещено.